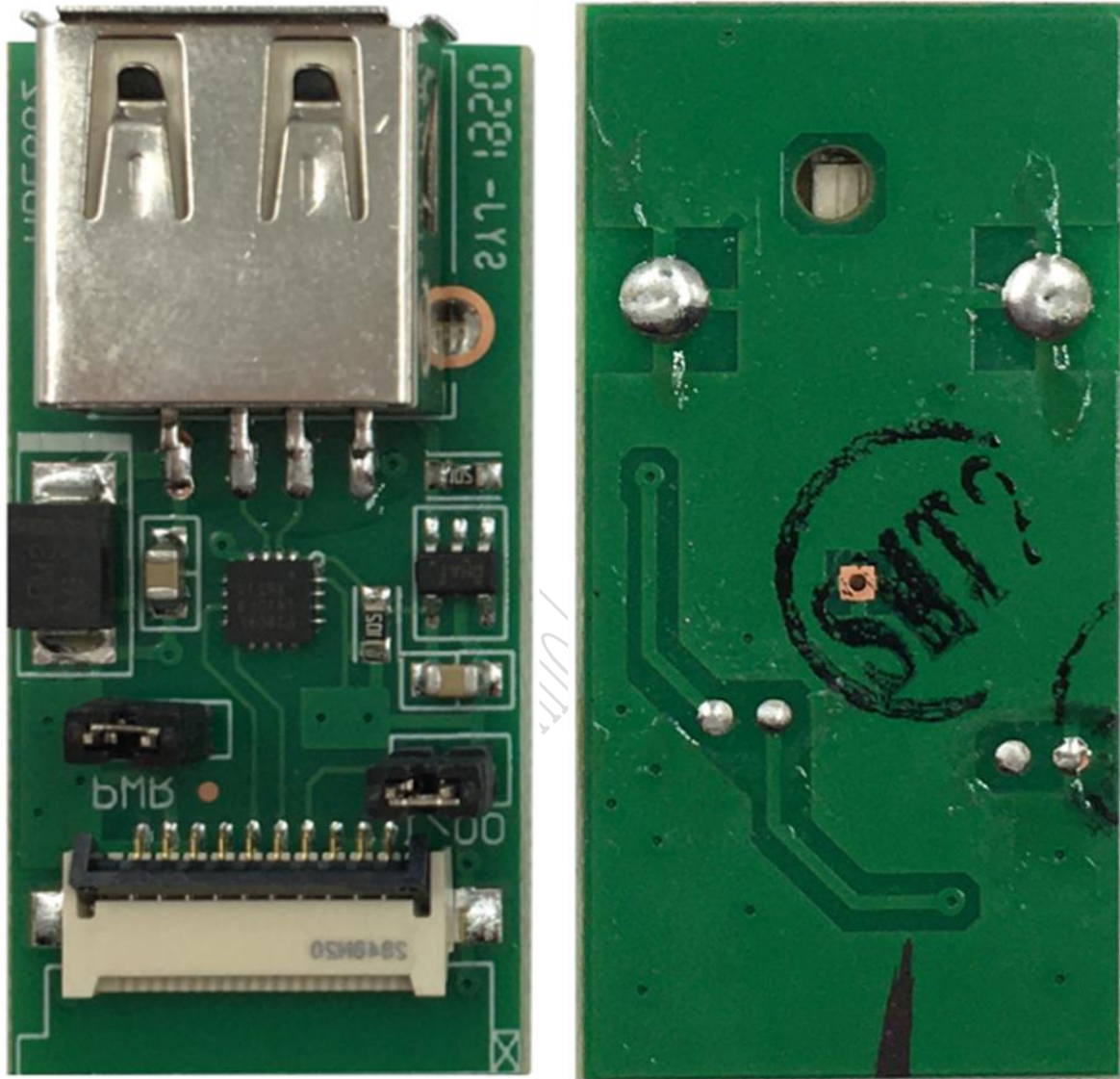


HDL662B



修订记录 Record of Revision

日期 / Revise Date	描述 / Content
2020-03-07	首次发布 / First Edition

● 引脚定义

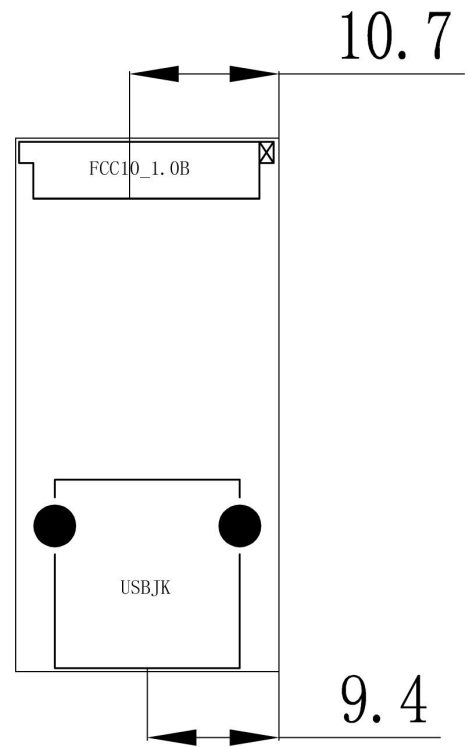
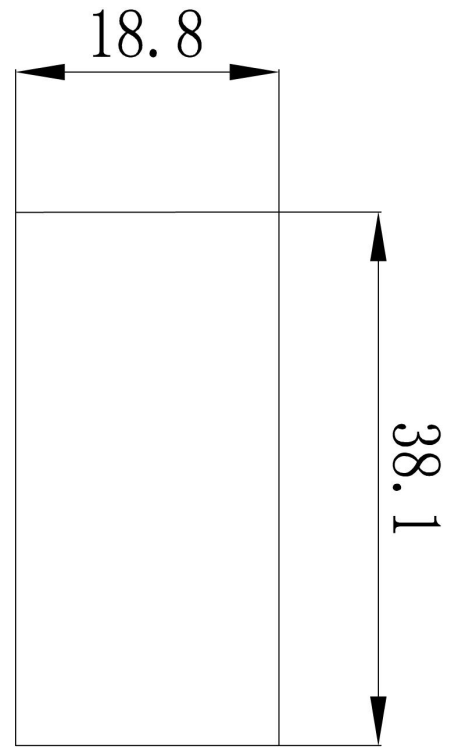
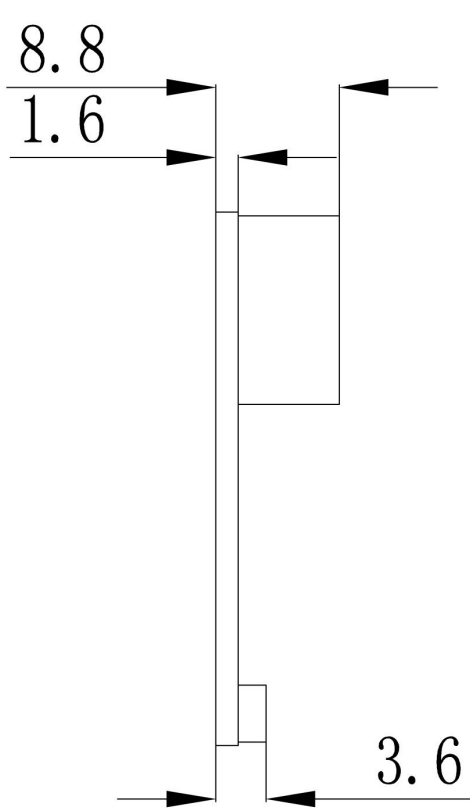
序号	名称	说明
1	I/O0 2PIN 插针	该跳线帽修改屏和电脑通讯的波特率,仅作用于迪文 2013 年发布的 HMI 指令集系列产品。 跳线设置为 921600bps I/O0=0 (低电平) ON=921600bps I/O0=1 (高电平) OFF=User Set 出厂默认为 ON(921600bps); 改为 OFF (User Set, 直接取下跳线帽即可)
2	PWR 2PIN 插针	供电方式选择 ON=10PIN 连接器电源输出 OFF=10PIN 连接器无电源输出 出厂默认为 ON
3	USB 插座	使用双 USB 连接线 连接 HDL662B 及 PC;
4	10PIN 连接器	使用 FCC10PIN_1.0 连接线连接 HDL662B 及迪文屏
注: HDL662B 使用 XR21V1410 芯片, 使用时需要安装对应的驱动才能识别。		

● FCC10_1.0mm 连接器引脚定义

序号	名称	说明
1	VCC	电源输入/power input (4.5V-5.5V)
2	VCC	电源输入/power input (4.5V-5.5V)
3	VCC	电源输入/power input (4.5V-5.5V)
4	I/O0	迪文屏串口 I/O0 信号 / I/O0 signal
5	RXD	迪文屏串口输入 / DIN
6	TXD	迪文屏串口输出 / DOUT
7	BUSY	未定义/Undefined
8	GND	公共地/GND
9	GND	公共地/GND
10	GND	公共地/GND

备注: 不影响性能参数和使用的产品设计变更, 恕不另行通知。

Remark: There is no extra-notice if the product design changes that do not affect performance parameters and use.



1. 尺寸定位基准为定位孔
Location hole is used as position reference.
2. 未标注公差为 $\pm 0.3\text{mm}$
Unmarked Tolerance is $\pm 0.3\text{mm}$
注: 虚线标注为有效显示区域
Active area is marked in Dash lines

型号	HDL662B			迪文科技 DWIN Technologies
图纸	A 4	图纸	DWIN	
比例		审核		
单位	MM	批准		
		日期		
		日期		